

FEBRERO 2005

L	M	X	J	V	S	D
	1	2	3	4	5	6
7	8	9	10	11	12	13
14	15	16	17	18	19	20
21	22	23	24	25	26	27
28						

**AUDIENCIAS**

**Minutos de consumo TV**

Mar Abr May Jun Jul Ago Sep Oct Nov Dic Ene Feb

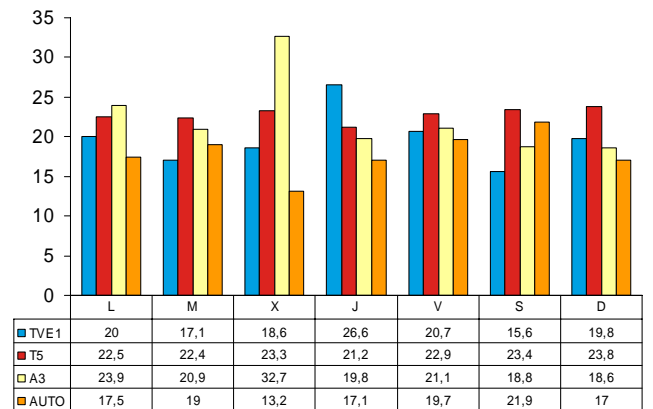
241 223 225 208 185 174 205 220 234 235 242 241

**Share de audiencia por cadenas**

Cadenas >>	TVE1	LA 2	T5	A3	PLUS	AUTO	DIGITAL +	OTR
Ind. 4+	19,2	6,2	22,0	21,2	2,1	18,7	3,7	4,2
ADULTOS +16	19,6	6,0	22,5	21,1	2,1	18,5	3,6	3,8
AMA DE CASA	19,7	5,5	23,7	21,5	1,7	18,6	3,5	3,5
hombres	18,5	7,4	19,6	20,1	2,7	19,5	4,4	4,8
mujeres	19,8	5,3	23,9	22,0	1,6	18,0	3,2	3,8
4 a 12 años	14,1	9,8	14,6	20,4	1,7	21,7	5,9	9,5
13 a 24 años	14,7	5,4	22,9	24,7	3,6	15,9	4,4	5,9
25 a 34 años	16,9	6,0	25,4	22,6	2,7	15,1	4,0	4,2
35 a 44 años	17,3	6,3	23,6	21,3	2,6	16,6	5,1	5,0
25 a 44 años	17,1	6,2	24,5	21,9	2,7	15,8	4,5	4,6

Fuente: Sofres am. Ambito PyB.

**Shares cadenas en Prime time**



Fuente: Sofres am. Ambito PyB. Adultos+16

**Shares por cadenas y franjas**

Cadenas >>	TVE1	LA 2	T5	A3	PLUS	AUTO	DIGITAL +	OTR
mañana	21,9	7,1	22,4	17,7	1,6	17,7	4,1	4,7
sobremesa	21,1	6,5	22,4	18,4	2,7	20,7	2,9	3,2
tarde	17,8	5,9	20,9	22,7	1,2	20,4	4,0	4,2
noche	19,8	5,5	22,8	22,4	2,5	17,8	3,4	3,5
madrugada	14,9	5,3	22,2	24,4	1,4	11,7	3,7	4,5
madrugada 2	21,6	8,1	17,1	16,1	2,0	14,6	6,4	6,2

Fuente: Sofres am. Ambito PyB. Adultos+16

**PROGRAMAS**

**Espacios más vistos en Prime Time A.M. (%)**

<b>Lunes</b> TVE1 Ana y los 7: 12.6% T5 CSI Miami: 11.6% A3 El Peliculon: 10.2%	<b>Martes</b> TVE1 Telediario 2: 8.2% T5 Motivos personales: 11.1% A3 Noticias 2: 9.1%	<b>Miércoles</b> TVE1 Liga Campeones: 18.5% T5 Los Serrano: 14.1% A3 Aquí no hay quien viva: 18.4%
<b>Jueves</b> TVE1 Cuéntame: 14.8% T5 Gran Hermano VIP 2: 9.2% A3 Noticias 2: 8.1%	<b>Viernes</b> TVE1 Juan y Jose Show: 11.5% T5 El Comisario: 11.0% A3 Noticias 2: 9.1%	<b>Sábado</b> TVE1 Telediario F.S.2: 7.8% T5 Salsa Rosa: 7.1% A3 Cinematrix: 8.2%
<b>Domingo</b> TVE1 Telediario F.S.2.: 8.9% T5 Aida: 14.0% A3 Noticias 2: 9.3%		

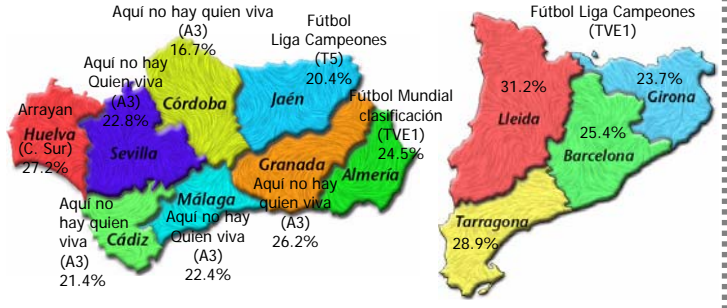
Fuente: Sofres am. Ambito PyB. Ind. 4+

**AM% espacios más vistos por targets**

Programa	Cadena	AM%	SHARE
Ind. + 4	FUTBOL: LIGA CAMPEONES	TVE1	18,5
	AQUI NO HAY QUIEN VIVA	A3	18,4
	CUENTAME COMO PA	TVE1	14,8
Hombres	FUTBOL: LIGA CAMPEONES	TVE1	22,8
	AQUI NO HAY QUIEN VIVA	A3	16,4
	FUTBOL:MUNDIAL CLASIFICACION	TVE1	16
Mujeres	AQUI NO HAY QUIEN VIVA	A3	20,3
	CUENTAME	TVE1	16,9
	LOS SERRANO	T5	16
Adultos + 16	AQUI NO HAY QUIEN VIVA	A3	19,5
	FUTBOL: LIGA CAMPEONES	TVE1	19,4
	CUENTAME	TVE1	15,9
Amas de casa	AQUI NO HAY QUIEN VIVA	A3	22,6
	CUENTAME	TVE1	19,1
	FUTBOL: LIGA CAMPEONES	TVE1	17,9
4- 12	CINEMATRIIX	A3	12
	FUTBOL: LIGA CAMPEONES	TVE1	10,9
	JUAN Y JOSE.SHOW	TVE1	10,3
13- 24	LOS SERRANO	T5	17,6
	AQUI NO HAY QUIEN VIVA	A3	15
	FUTBOL: LIGA CAMPEONES	TVE1	14
25-34	AQUI NO HAY QUIEN VIVA	A3	19,7
	AIDA	T5	15,9
	LOS SERRANO	T5	15,5
35- 44	AQUI NO HAY QUIEN VIVA	A3	21,4
	AIDA	T5	18
	FUTBOL: LIGA CAMPEONES	TVE1	17,4
25- 44	AQUI NO HAY QUIEN VIVA	A3	20,5
	AIDA	T5	16,9
	LOS SERRANO	T5	16,1

Fuente: Sofres am. Ambito PyB

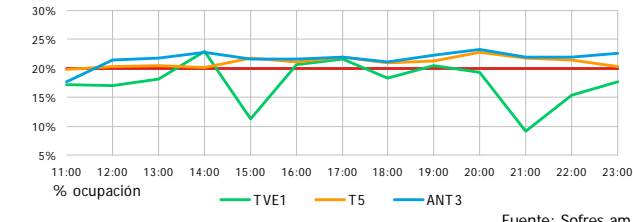
**AM% espacios más vistos Catalunya y Andalucía**



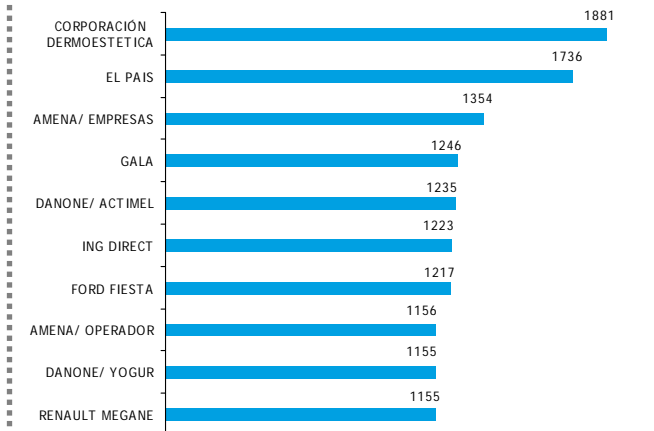
Fuente: Sofres am

**OCUPACIÓN**

**Ocupación publicitaria. % de tiempo emitido**



**Campañas del mes (grp's)**



Fuente: Sofres am. Ind.4+

**Publicidad del mes**

Inserciones	GRP ENE	GRP FEB	%INC
21.064	72.055	49.501	-31,3
15.883	14.406	12.608	-12,5
17.246	79.147	64.541	-18,5
24.889	78.005	64.018	-17,9
4.642	2.306	2.625	13,8

Fuente: Sofres am. Ambito PyB. Ind.4+

**Ranking inserciones 1ª posición en PT**

- Hyundai/Getz: 22
  - Toyota/ Corolla: 15
  - Gas Natural: 14
  - El Corte Inglés: 14
  - Telepizza: 14
- \* Spots normales