

ABRIL 2004

L	M	X	J	V	S	D
			1	2	3	4
5	6	7	8	9	10	11
12	13	14	15	16	17	18
19	20	21	22	23	24	25
26	27	28	29	30		

AUDIENCIAS

Minutos de consumo TV

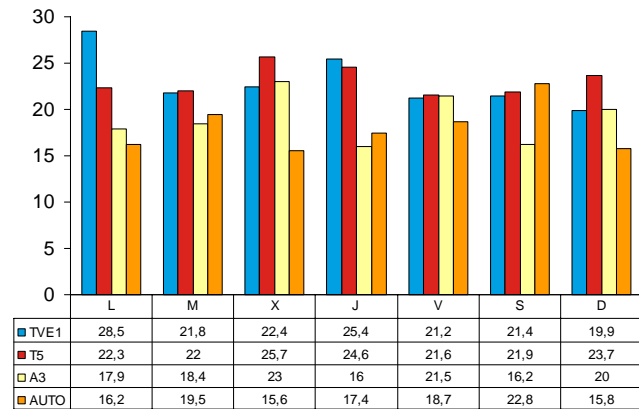
May Jun Jul Ago Sep Oct Nov Dic Ene Feb Mar **Abr**
209 198 176 165 204 225 237 235 236 240 241 223

Share de audiencia por cadenas

Cadenas >>	TVE1	LA 2	T5(T)	A3(T)	PLUS(T)	AUTO	DIGITAL +	OTR
Ind. 4+	22,4	7,0	22,2	19,7	2,1	17,8	3,0	3,1
ADULTOS MAS 16	23,0	6,9	22,7	19,2	2,2	17,6	3,0	2,8
AMA DE CASA	23,6	6,3	23,5	19,8	1,8	17,2	2,8	2,6
hombres	21,2	8,3	20,4	18,5	2,6	18,9	3,8	3,6
mujeres	23,5	6,0	23,8	20,6	1,8	17,0	2,5	2,6
4 a 12 años	16,4	8,4	15,4	23,5	1,6	21,3	3,9	7,2
13 a 24 años	17,6	5,5	24,7	24,0	3,6	14,9	3,8	3,3
25 a 34 años	18,5	6,6	27,2	20,8	2,7	15,1	2,8	3,3
35 a 44 años	19,7	6,5	25,1	20,0	2,8	16,1	4,1	3,3
25 a 44 años	19,1	6,6	26,1	20,4	2,8	15,6	3,5	3,3

Fuente: Sofres am. Ambito PyB.

Shares cadenas en Prime time



Fuente: Sofres am. Ambito PyB. Adultos+16

Shares por cadenas y franjas

Cadenas >>	TVE1	LA 2	T5(T)	A3(T)	PLUS(T)	AUTO	DIGITAL +	OTR
mañana	24,9	9,6	23,5	15,3	1,7	15,0	3,3	3,9
sobremesa	24,4	7,5	22,5	18,4	2,9	18,6	2,1	2,2
tarde	22,1	6,2	19,9	22,6	1,2	18,9	3,4	3,1
noche	23,1	6,3	23,2	19,0	2,5	17,9	3,0	2,5
madrugada	17,3	5,0	29,8	21,2	1,2	14,1	3,7	3,1
madrugada 2	21,8	10,0	16,7	16,0	1,4	16,3	5,6	4,8

Fuente: Sofres am. Ambito PyB. Adultos+16

PROGRAMAS

Espacios más vistos en Prime Time A.M. (%)

Lunes	Martes	Miércoles
TVE1 Ana y los 7: 15.8%	TVE1 Cine: 10.0%	TVE1 Fútbol Liga Camp.: 13.4%
T5 CSI: 10.9%	T5 Hospital Central: 10.7%	T5 Los Serrano: 16.8%
A3 El Peliculón: 7.1%	A3 UPA: 11.2%	A3 Aquí no hay quien viva: 12.2%

Jueves	Viernes	Sábado
TVE1 Cuéntame: 14.9%	TVE1 Telediario 2: 8.2%	TVE1 Telediario F.S. 2: 7.7%
T5 Los Serrano: 14.8%	T5 Cine 5 estrellas: 7.9%	T5 Salsa rosa: 6.4%
A3 Noticias 2: 6.7%	A3 Casi perfectos: 8.7%	A3 Los Simpsons: 6.4%

Domingo
TVE1 Cruzryraya.com: 11.3%
T5 Siete vidas: 9.2%
A3 Mis adorables vecinos: 12.7%

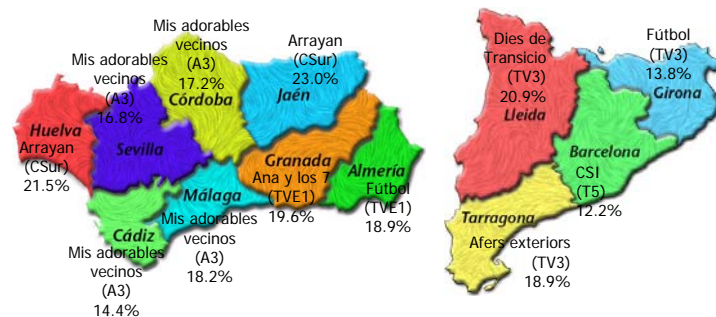
Fuente: Sofres am. Ambito PyB. Ind. 4+

AM% espacios más vistos por targets

	Programa	Cadena	AM% SHARE
Ind. + 4	ANA Y LOS 7	TVE1	15,8 34,2
	CUENTAME	TVE1	14,9 33,3
	LOS SERRANO	T5	14,6 35,9
Hombres	FUTBOL:LIGA CAMPEONES	TVE1	16,3 46
	FUTBOL:AMISTOSO	TVE1	15,9 36,8
	ANA Y LOS 7	TVE1	12,4 29
Mujeres	ANA Y LOS 7	TVE1	19,1 38,4
	CUENTAME	TVE1	17,5 36,2
	LOS SERRANO	T5	16,9 38,7
Adultos + 16	ANA Y LOS 7	TVE1	16,1 33,1
	CUENTAME	TVE1	15,8 33,3
	LOS SERRANO	T5	14,8 34,8
Amas de casa	ANA Y LOS 7	TVE1	20,3 35,6
	CUENTAME	TVE1	19,5 34,7
	LOS SERRANO	T5	16,8 33,8
4-12	MIS ADORABLES VECINOS	A3	15,6 53,5
	ANA Y LOS 7	TVE1	13,6 50,2
	LOS SIMPSONS	A3	12,5 55
13-24	LOS SERRANO	T5	16,3 54,3
	UN PASO ADELANTE	A3	15,6 47,1
	MIS ADORABLES VECINOS	A3	11,1 39,7
25-34	LOS SERRANO	T5	16,5 45
	C.S.I.	T5	14,1 34,7
	DIARIO DE ANTONIO SALAS	T5	13,1 35,9
35-44	LOS SERRANO	T5	17,2 39,3
	C.S.I.	T5	16,7 32,8
	CUENTAME	TVE1	15,8 33
25-44	LOS SERRANO	T5	16,9 42
	C.S.I.	T5	15,4 33,7
	CUENTAME	TVE1	13,7 31,4

Fuente: Sofres am. Ambito PyB

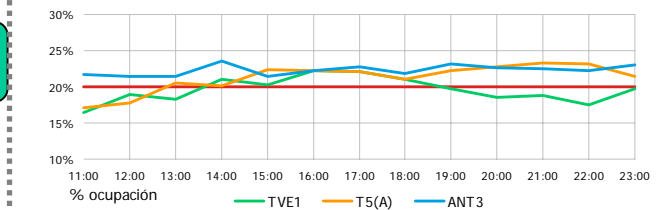
AM% espacios más vistos Catalunya y Andalucía



Fuente: Sofres am

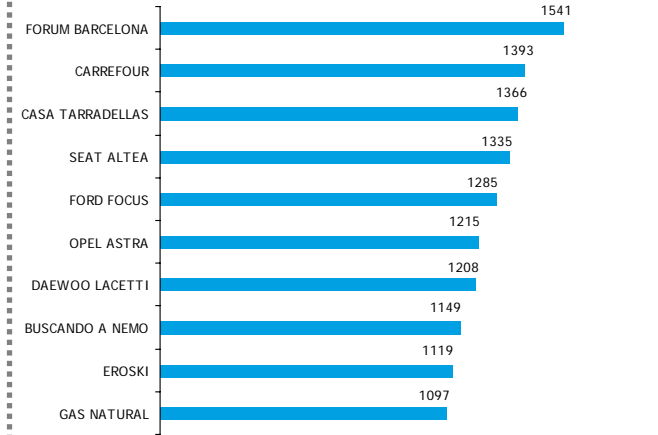
OCUPACIÓN

Ocupación publicitaria. % de tiempo emitido



Fuente: Sofres am.

Campañas del mes (grp's)



Fuente: Sofres am. Ind.4+

Publicidad del mes

	Inserciones	GRP'S MAR	GRP'S ABR	% INC
1	21.795	64.537	63.462	-1,7
2	17.044	15.383	13.972	-9,2
5	18.214	71.280	63.065	-11,5
3	25.620	64.467	57.846	-10,3
CANAL+	4.267	2.847	2.605	-8,5

Fuente: Sofres am. Ambito PyB. Ind.4+

Ranking inserciones 1ª posición en PT

- Leroux/ Achicoria: 53
- Opel/ Astra: 40
- Seat/ Altea: 34
- G. Cantabria/ Turismo: 34
- Maison Parfum/ Ambientador: 32

* Spots normales