

ABRIL 2005						
L	M	X	J	V	S	D
			1	2	3	4
4	5	6	7	8	9	10
11	12	13	14	15	16	17
18	19	20	21	22	23	24
25	26	27	28	29	30	

AUDIENCIAS

Minutos de consumo TV

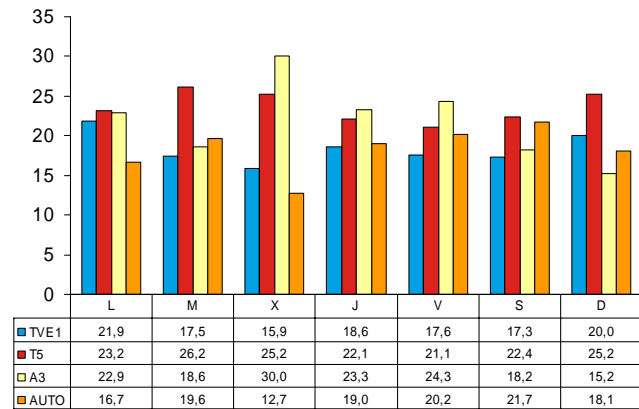
May	Jun	Jul	Ago	Sep	Oct	Nov	Dic	Ene	Feb	Mar	Apr
225	208	185	174	205	220	234	235	242	241	226	222

Share de audiencia por cadenas

	TVE1	La2	T5	A3	C+	AUTO	DIGITAL+	OTR
Ind. 4+	19,6	6,2	22,6	20,0	1,9	18,5	3,9	4,4
ADULTOS +16	20,0	5,9	23,1	19,9	1,9	18,4	3,6	4,1
AMA DE CASA	20,3	5,5	24,0	20,6	1,5	18,4	3,5	3,7
hombres	18,3	7,3	20,5	19,0	2,5	19,4	4,7	5,0
mujeres	20,6	5,3	24,3	20,7	1,5	17,9	3,2	4,0
4 a 12	13,4	10,4	14,8	19,5	1,6	21,2	7,2	9,4
13 a 24	14,3	5,3	25,2	23,1	3,1	15,7	4,9	5,5
25 a 34	16,2	6,2	27,2	21,3	2,3	14,8	4,0	4,5
35 a 44	17,2	6,2	24,2	21,0	2,5	15,7	5,2	5,3
25 a 44	16,7	6,2	25,6	21,1	2,4	15,3	4,6	5,0

Fuente: Sofres am. Ambito PyB.

Shares cadenas en Prime time



Fuente: Sofres am. Ambito PyB. Adultos+16

Shares por cadenas y franjas

	TVE1	La2	T5	A3	C+	AUTO	DIGITAL+	OTR
mañana	24,0	7,1	22,4	16,3	1,3	16,8	3,7	4,9
sobremesa	22,4	6,6	23,4	16,6	2,5	20,2	2,7	3,4
tarde	19,3	4,8	21,6	20,9	1,2	20,1	4,4	4,6
noche	18,4	5,7	23,6	21,8	2,3	18,3	3,6	3,8
madrugada	16,0	5,7	26,7	24,4	1,0	12,3	4,0	4,4
madrugada 2	22,3	8,0	15,7	18,6	1,1	14,0	5,6	6,3

Fuente: Sofres am. Ambito PyB. Adultos+16

PROGRAMAS

Espacios más vistos en Prime Time A.M. (%)

Lunes
TVE1 Ana y los 7: 11.4%
T5 CSI: 12.1%
A3 El Peliculón: 9.7%

Martes
TVE1 Telediario2: 7.7%
T5 Motivos personales: 13.3%
A3 Noticias 2: 7.8%

Miércoles
TVE1 Liga Campeones: 9.4%
T5 Los Serrano: 14.2%
A3 Aquí no hay quien viva: 16.2%

Jueves
TVE1 Al filo de la ley: 7.8%
T5 La casa de tu vida: 8.6%
A3 Sin rastro: 8.5%

Viernes
TVE1 Telediario 2: 7.2%
T5 Cine 5 estrellas: 7.8%
A3 Homo zapping: 8.9%

Sábado
TVE1 Telediario FS 2: 7.1%
T5 Salsa Rosa: 6.5%
A3 Cinematrix: 7.2%

Domingo
TVE1 Telediario F.S.2.: 7.4%
T5 Aida: 14.2%
A3 UPA: 6.8%

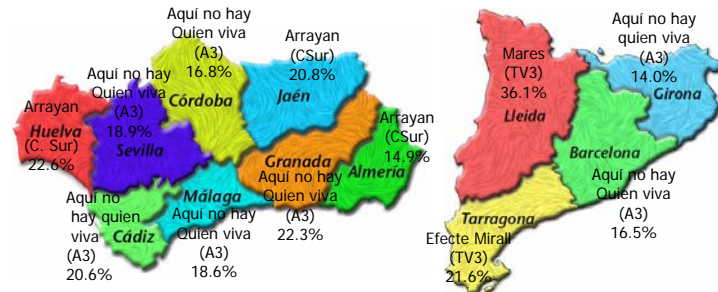
Fuente: Sofres am. Ambito PyB. Ind. 4+

AM% espacios más vistos por targets

	Programa	Cadena	AM%	SHARE
Ind. + 4	AQUI NO HAY QUIEN VIVA/ A3	A3	16,2	34,9
	LOS SERRANO / T5	T5	14,2	30,9
Hombres	AIDA / T5	T5	14,2	32,4
	AQUI NO HAY QUIEN VIVA/ A3	A3	14,5	33,9
	AIDA / T5	T5	13,0	31,3
	FUTBOL-LIGA CAMPEONES / TVE1	T5	12,1	34,3
Mujeres	AQUI NO HAY QUIEN VIVA/ A3	A3	17,9	35,7
	LOS SERRANO / T5	T5	16,4	33
Adultos + 16	MOTIVOS PERSONAL / T5	T5	16	34,9
	AQUI NO HAY QUIEN VIVA/ A3	A3	17,1	34,8
	AIDA / T5	T5	14,8	31,9
Amas de casa	LOS SERRANO / T5	T5	14,6	30
	AQUI NO HAY QUIEN VIVA/ A3	A3	20,1	35,6
4- 12	AIDA / T5	T5	17,4	32,4
	MOTIVOS PERSONAL / T5	T5	17,2	32,1
13- 24	CINEMATIX / A3	A3	9,0	44,9
	AQUI NO HAY QUIEN VIVA/ A3	A3	9,0	38,3
25-34	LOS SERRANO / T5	T5	8,7	38,2
	LOS SERRANO / T5	T5	17,3	46,1
35- 44	AQUI NO HAY QUIEN VIVA/ A3	A3	13,4	35,9
	AIDA / T5	T5	12,2	41,8
25- 44	AQUI NO HAY QUIEN VIVA/ A3	A3	17,5	40,8
	AIDA / T5	T5	15,7	40,7
25- 44	LOS SERRANO / T5	T5	15,6	36,4
	AQUI NO HAY QUIEN VIVA/ A3	A3	18,6	36,7
25- 44	AIDA / T5	T5	18,1	36,8
	LOS SERRANO / T5	T5	17,6	34,7
25- 44	AQUI NO HAY QUIEN VIVA/ A3	A3	18	38,7
	AIDA / T5	T5	16,9	38,6
25- 44	LOS SERRANO / T5	T5	16,5	35,5

Fuente: Sofres am. Ambito PyB

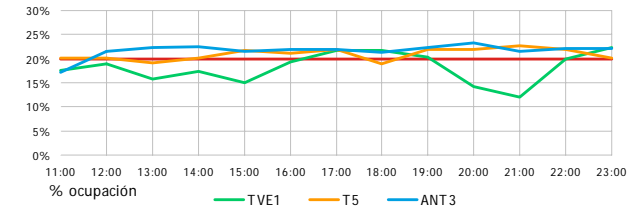
AM% espacios más vistos Catalunya y Andalucía



Fuente: Sofres am

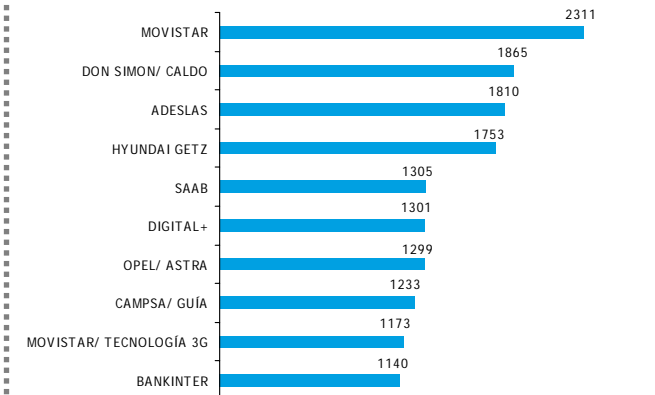
OCUPACIÓN

Ocupación publicitaria. % de tiempo emitido



Fuente: Sofres am.

Campañas del mes (grp's)



Fuente: Sofres am. Ind. 4+

Publicidad del mes

Inserciones	GRP MAR	GRP ABR	%INC
20.991	56.488	50.048	-11,4
16.575	13.503	12.495	-7,5
19.121	68.699	67.418	-1,9
26.373	66.347	59.775	-9,9
5.363	2.763	2.610	-5,6

Fuente: Sofres am. Ambito PyB. Ind. 4+

Ranking inserciones 1ª posición en PT

Supersol: 84

Movistar: 71

1906/ cerveza: 60

CA Andalucía/ tursimo: 54

ONO/ Internet: 51

* Spots normales