

OCTUBRE 2004

L	M	X	J	V	S	D
				1	2	3
4	5	6	7	8	9	10
11	12	13	14	15	16	17
18	19	20	21	22	23	24
25	26	27	28	29	30	31

## AUDIENCIAS

### Minutos de consumo TV

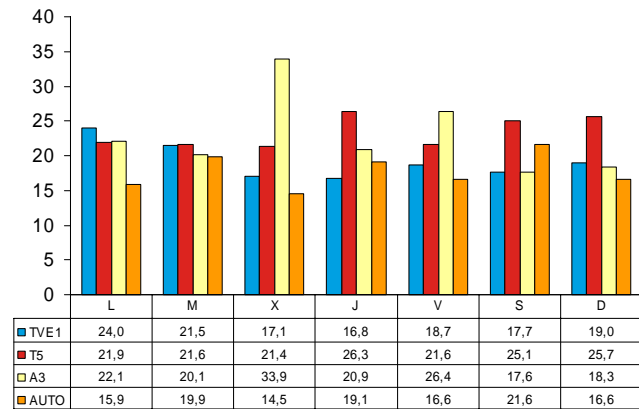
Nov	Dic	Ene	Feb	Mar	Abr	May	Jun	Jul	Ago	Sep	<b>Oct</b>
237	235	236	240	241	223	225	208	185	174	205	<b>220</b>

### Share de audiencia por cadenas

Cadenas >>	TVE1	LA 2	T5	A3	PLUS	AUTO	DIGITAL +	OTR
Ind. 4+	19,2	6,3	22,1	22,2	2,1	18,0	3,8	3,5
ADULTOS MAS 16	19,7	6,1	22,7	22,0	2,1	17,8	3,7	3,2
AMA DE CASA	19,5	5,7	23,8	22,9	1,7	17,5	3,6	2,9
hombres	18,7	7,2	19,9	21,1	2,5	19,1	4,4	4,0
mujeres	19,7	5,6	24,0	23,1	1,7	17,2	3,3	3,1
4 a 12 años	14,1	9,2	14,9	23,4	1,6	21,6	5,0	8,0
13 a 24 años	14,5	5,0	24,8	26,0	3,4	15,2	5,2	3,5
25 a 34 años	16,4	6,0	27,4	22,5	2,7	14,0	3,8	4,1
35 a 44 años	16,3	6,2	24,9	23,1	2,5	15,3	4,8	4,4
25 a 44 años	16,4	6,1	26,1	22,8	2,6	14,7	4,3	4,3

Fuente: Sofres am. Ambito PyB.

### Shares cadenas en Prime time



Fuente: Sofres am. Ambito PyB. Adultos+16

### Shares por cadenas y franjas

Cadenas >>	TVE1	LA 2	T5(T)	A3(T)	PLUS(T)	AUTO	DIGITAL +	OTR
mañana	22,3	9,0	19,2	20,0	1,6	16,5	4,2	4,1
sobremesa	20,7	6,4	22,9	19,8	3,0	19,8	2,9	2,6
tarde	19,3	5,1	21,2	23,5	1,4	19,4	4,1	3,4
noche	19,2	5,6	23,4	22,8	2,3	17,7	3,6	2,9
madrugada	15,0	5,3	30,1	24,7	0,9	11,0	3,9	3,9
madrugada 2	22,6	9,3	16,6	15,6	1,5	13,8	6,0	6,1

Fuente: Sofres am. Ambito PyB. Adultos+16

## PROGRAMAS

### Espacios más vistos en Prime Time A.M. (%)

<b>Lunes</b> TVE1 Ana y los 7: 11.5% T5 CSI Miami: 11.0% A3 El Peliculón: 9.3%	<b>Martes</b> TVE1 Fútbol Liga Camp.: 10.9% T5 El Comisario: 12.2% A3 Noticias 2: 7.9%	<b>Miércoles</b> TVE1 Fútbol Liga Camp.: 15.3% T5 Hospital Central: 11.0% A3 Aquí no hay quien viva: 14.1%
<b>Jueves</b> TVE1 Telediarío2: 8.4% T5 Gran Hermano: 11.3% A3 Mis adorables vecinos: 9.8%	<b>Viernes</b> TVE1 Juan y Jose Show: 10.3% T5 Cine 5 estrellas: 8.1% A3 Homo Zapping: 9.3%	<b>Sábado</b> TVE1 Fútbol Mundial C.: 12.9% T5 Salsa rosa: 7.2% A3 Los Simpsons: 6.9%
<b>Domingo</b> TVE1 Telediarío F.S.2.: 7.4% T5 7 vidas: 10.3% A3 El Inquilino: 8.0%		

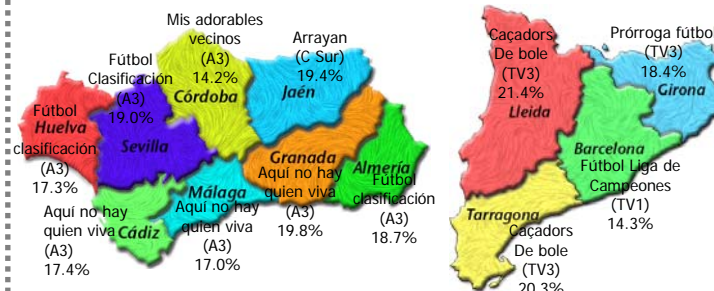
Fuente: Sofres am. Ambito PyB. Ind. 4+

### AM% espacios más vistos por targets

	Programa	Cadena	AM%	SHARE
Ind. + 4	FUTBOL CLASIFICACION	A3	15,3	42,6
	AQUI NO HAY QUIEN VIVA	A3	14,1	39,7
	FUTBOL LIGA CAMPEONES	TVE1	13,1	32,6
Hombres	FUTBOL CLASIFICACION	A3	18,9	52,3
	FUTBOL LIGA CAMPEONES	TVE1	16,4	41,3
	FUTBOL MUNDIAL CLASIFICACION	TVE1	15,9	47,5
Mujeres	AQUI NO HAY QUIEN VIVA	A3	15,3	40,5
	ANA Y LOS 7	TVE1	14,2	30
	HOSPITAL CENTRAL	T5	13,6	28,3
Adultos + 16	FUTBOL CLASIFICACION	A3	15,8	42,4
	AQUI NO HAY QUIEN VIVA	A3	14,8	38,7
	FUTBOL LIGA CAMPEONES	TVE1	13,7	32,6
Amas de casa	AQUI NO HAY QUIEN VIVA	A3	16,5	37,8
	ANA Y LOS 7	TVE1	15,4	28
	EL COMISARIO	T5	14,7	28
4- 12	EL INQUILINO	A3	11,8	51,7
	LOS SIMPSONS	A3	11	50,8
	JUAN Y JOSE.SHOW	TVE1	10,3	38,1
13- 24	AQUI NO HAY QUIEN VIVA	A3	13,4	52,2
	EL COMISARIO	T5	10,4	38,9
	FUTBOL CLASIFICACION	A3	9,9	48,4
25-34	AQUI NO HAY QUIEN VIVA	A3	14,8	44,6
	C.S.I.MIAMII	T5	13,9	34,8
	7 VIDAS	T5	12,5	38,1
35- 44	AQUI NO HAY QUIEN VIVA	A3	17,2	41,9
	C.S.I.MIAMII	T5	15,5	31,4
	EL COMISARIO	T5	15,7	33,2
25- 44	AQUI NO HAY QUIEN VIVA	A3	16	43,1
	C.S.I.MIAMII	T5	14,9	32,9
	EL COMISARIO	T5	14	33,1

Fuente: Sofres am. Ambito PyB

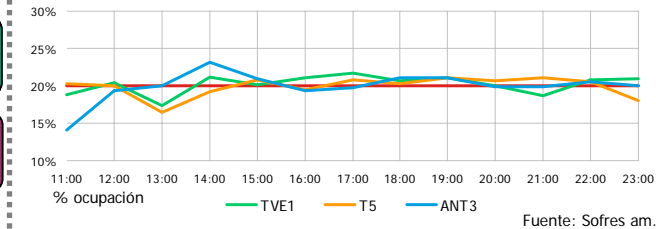
### AM% espacios más vistos Catalunya y Andalucía



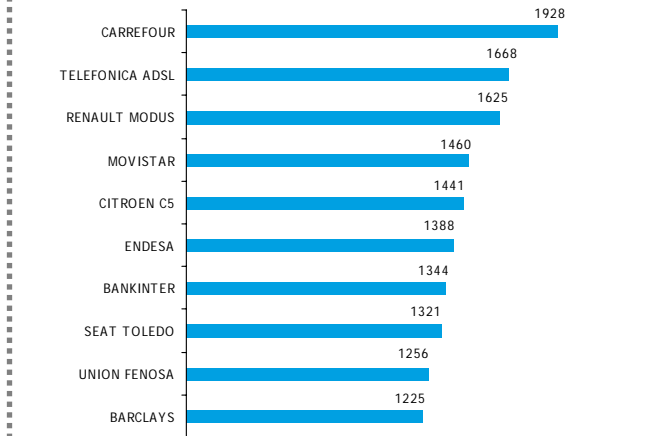
Fuente: Sofres am

## OCUPACIÓN

### Ocupación publicitaria. % de tiempo emitido



### Campañas del mes (grp's)



Fuente: Sofres am. Ind. 4+

### Publicidad del mes

	Inserciones	GRP's SEP	GRP's OCT	%INC
1	24.156	49.740	58.254	17,1
2	19.537	14.172	14.945	5,5
5	18.410	57.059	61.363	7,5
5	26.251	58.934	64.112	8,8
CANAL	3.853	2.587	2.310	-10,7

Fuente: Sofres am. Ambito PyB. Ind. 4+

### Ranking inserciones 1ª posición en PT

Central Lechera Asturiana: 17
Land Rover: 14
Citroen C5: 14
El Corte Inglés: 14
Libro Pecado Original: 11

\* Spots normales